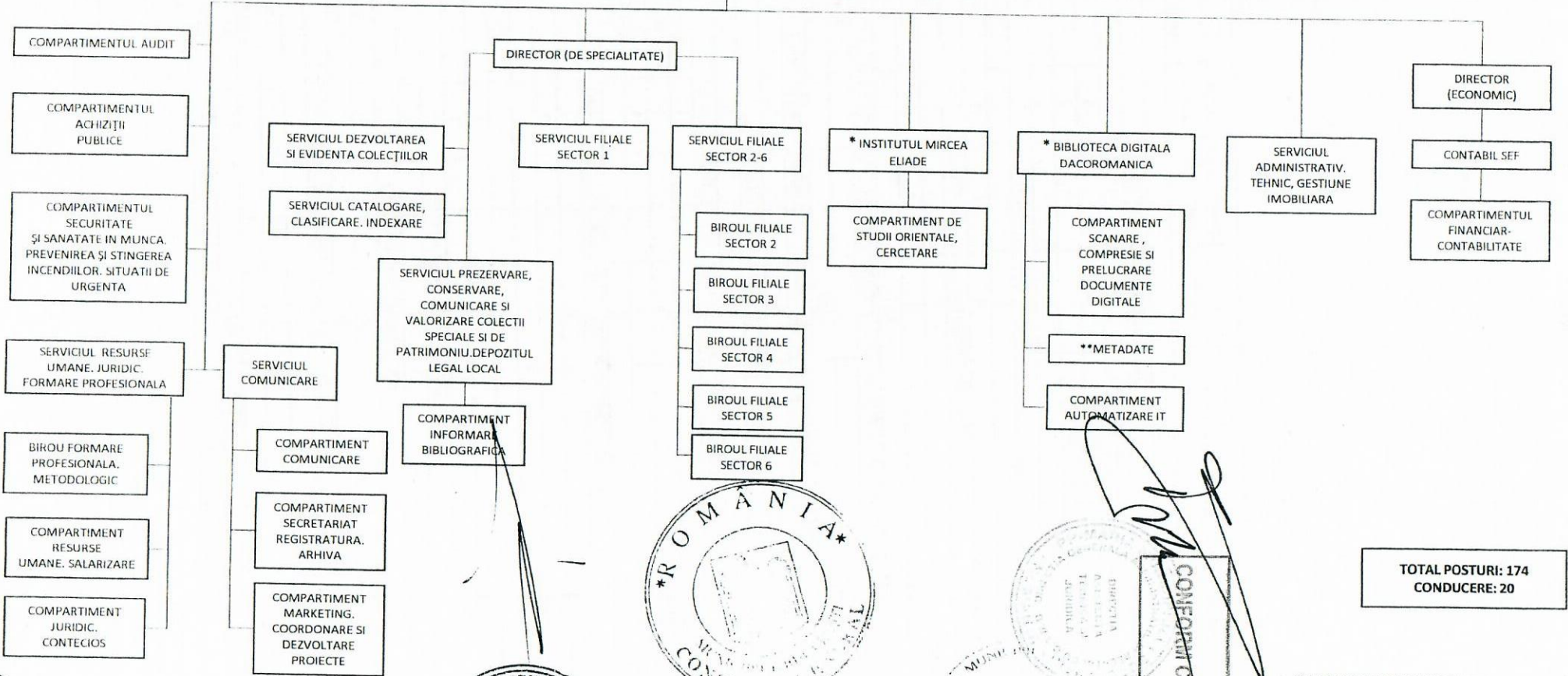


ORGANIGRAMA BIBLIOTECA METROPOLITANA BUCUREȘTI

MANAGER (DIRECTOR GENERAL)

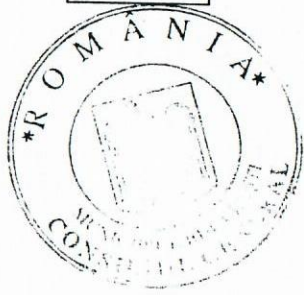


TOTAL POSTURI: 174
 CONDUCERE: 20

*) ORGANIZAT LA NIVEL DE SERVICIU
 **) ORGANIZAT LA NIVEL DE COMPARTIMENT



conținut propunerii institutelor

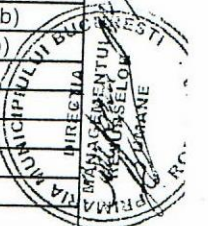


CONȚINUT CU ORIGINALUL

CONFORM CU ORIGINALUL

STAT DE FUNCȚII

Nr. Crt.	Funcție de execuție	Funcție de conducere	Nivel de studii	Grad/treapta profesională	Numar posturi	Anexa la Legea 153/2017 in baza careia se stabilește remunerația/salariul de baza
CONDUCEREA INSTITUTIEI						
1		Manager (Director general)	S	II	1	
2		Director (de specialitate)	S	II	1	Anexa III Cap.II, II, a)
3		Director (economic)	S	II	1	Anexa III Cap.II, II, a)
4		Contabil Sef	S	II	1	Anexa III Cap.II, II, a)
COMPARTIMENTUL AUDIT						
5	Auditor		S	I	1	Anexa VIII Cap.II Lit.B, I, b)
6	Auditor		S	I	1	Anexa VIII Cap.II Lit.B, I, b)
COMPARTIMENTUL ACHIZIȚII PUBLICE						
7	Economist		S	I	1	Anexa VIII Cap.II Lit.B, I, b)
8	Consilier juridic		S	IA	1	Anexa VIII Cap.II Lit.B, I, b)
9	Magaziner		M;G	-	1	Anexa VIII Cap.II Lit.C, b)
COMPARTIMENTUL SECURITATE ȘI SĂNĂTATE ÎN MUNCĂ. PREVENIREA ȘI STINGEREA INCENDIILOR. SITUAȚII DE URGENȚĂ						
10	Referent		M	I	1	Anexa VIII Cap.II Lit.B, I, b)
11	Pompier		M;G	-	1	Anexa VIII Cap.II Lit.C, b)
SERVICIUL RESURSE UMANE. JURIDIC. FORMARE PROFESIONALĂ						
12		Sef serviciu	S	II	1	Anexa VIII Cap.II Lit.B, I, a)
COMPARTIMENTUL JURIDIC. CONTENCIOS						
13	Consilier Juridic		S	I	1	Anexa VIII Cap.II Lit.B, I, b)
COMPARTIMENTUL RESURSE UMANE. SALARIZARE						
14	Inspector de specialitate		S	I	1	Anexa VIII Cap.II Lit.B, I, b)
15	Inspector de specialitate		S	I	1	Anexa VIII Cap.II Lit.B, I, b)
16	Inspector de specialitate		S	I	1	Anexa VIII Cap.II Lit.B, I, b)
17	Inspector de specialitate		S	I	1	Anexa VIII Cap.II Lit.B, I, b)
BIROUL FORMARE PROFESIONALĂ. METODOLOGIC						
18		Sef birou	S	II	1	Anexa III Cap.II, II, a)
19	Bibliotecar		S	IA	1	Anexa III Cap.II, II, b)
20	Bibliotecar		S	I	1	Anexa III Cap.II, II, b)
21	Bibliotecar		S	I	1	Anexa III Cap.II, II, b)
22	Bibliotecar		S	I	1	Anexa III Cap.II, II, b)
23	Bibliotecar		S	I	1	Anexa III Cap.II, II, b)
SERVICIUL COMUNICARE						
24		Sef serviciu	S	II	1	Anexa III Cap.II, II, a)
COMPARTIMENT COMUNICARE						
25	Referent de specialitate		S	I	1	Anexa VIII Cap.II Lit.B, I, b)
26	Referent de specialitate		S	I	1	Anexa VIII Cap.II Lit.B, I, b)
COMPARTIMENTUL SECRETARIAT. REGISTRATURA. ARHIVA						
27	Bibliotecar – arhivist		S	IA	1	Anexa III Cap.II, II, b)
28	Referent de specialitate		S	I	1	Anexa VIII Cap.II Lit.B, I, b)
29	Referent de specialitate		S	I	1	Anexa VIII Cap.II Lit.B, I, b)
30	Curier		M;G	-	1	Anexa VIII Cap.II Lit.C, b)
COMPARTIMENTUL MARKETING. COORDONARE ȘI DEZVOLTARE PROIECTE						
31	Bibliotecar		S	IA	1	Anexa III Cap.II, II, b)
32	Bibliotecar		S	II	1	Anexa III Cap.II, II, b)
33	Bibliotecar		S	II	1	Anexa III Cap.II, II, b)
SERVICIUL DEZVOLTAREA ȘI EVIDENȚA COLECȚIILOR						
34		Sef serviciu	S	II	1	Anexa III Cap.II, II, a)



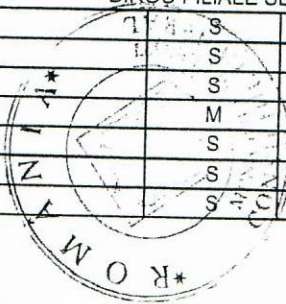
[Handwritten signature]

[Handwritten signature]

[Handwritten signature]

CONFORM CU ORIGINALUL

35	Bibliotecar		S	IA	1	Anexa III Cap.II, II, b)
36	Bibliotecar		S	IA	1	Anexa III Cap.II, II, b)
37	Bibliotecar		S	II	1	Anexa III Cap.II, II, b)
38	Bibliotecar		S	II	1	Anexa III Cap.II, II, b)
39	Bibliotecar		S	II	1	Anexa III Cap.II, II, b)
40	Bibliotecar		M	I	1	Anexa III Cap.II, II, b)
41	Bibliotecar		M	I	1	Anexa III Cap.II, II, b)
42	Bibliotecar		M	I	1	Anexa III Cap.II, II, b)
43	Bibliotecar		M	IA	1	Anexa III Cap.II, II, b)
SERVICIUL CATALOGARE. CLASIFICARE. INDEXARE						
44		Sef serviciu	S	II	1	Anexa III Cap.II, II, a)
45	Bibliotecar		S	I	1	Anexa III Cap.II, II, b)
46	Bibliotecar		S	I	1	Anexa III Cap.II, II, b)
47	Bibliotecar		S	I	1	Anexa III Cap.II, II, b)
48	Bibliotecar		S	II	1	Anexa III Cap.II, II, b)
49	Bibliotecar		S	II	1	Anexa III Cap.II, II, b)
50	Bibliotecar		S	II	1	Anexa III Cap.II, II, b)
51	Bibliotecar		S	II	1	Anexa III Cap.II, II, b)
SERVICIUL PREZERVARE. CONSERVARE, COMUNICARE SI VALORIZARE COLECTII SPECIALE SI DE PATRIMONIU. DEPOZITUL						
52		Sef serviciu	S	II	1	Anexa III Cap.II, II, a)
53	Bibliotecar		S	IA	1	Anexa III Cap.II, II, b)
54	Conservator		S	I	1	Anexa III Cap.II, II, b)
55	Bibliotecar		S	I	1	Anexa III Cap.II, II, b)
56	Bibliotecar		S	II	1	Anexa III Cap.II, II, b)
57	Bibliotecar		S	II	1	Anexa III Cap.II, II, b)
COMPARTIMENT INFORMARE BIBLIOGRAFICA						
58	Bibliograf		S	IA	1	Anexa III Cap.II, II, b)
59	Bibliograf		S	IA	1	Anexa III Cap.II, II, b)
60	Bibliograf		S	I	1	Anexa III Cap.II, II, b)
SERVICIU FILIALE SECTOR 1						
61		Sef serviciu	S	II	1	Anexa III Cap.II, II, a)
62	Bibliotecar		S	IA	1	Anexa III Cap.II, II, b)
63	Bibliotecar		S	II	1	Anexa III Cap.II, II, b)
64	Bibliotecar		M	II	1	Anexa III Cap.II, II, b)
65	Bibliotecar		S	II	1	Anexa III Cap.II, II, b)
66	Bibliotecar		S	II	1	Anexa III Cap.II, II, b)
67	Bibliotecar		S	II	1	Anexa III Cap.II, II, b)
68	Bibliotecar		S	II	1	Anexa III Cap.II, II, b)
69	Bibliotecar		S	I	1	Anexa III Cap.II, II, b)
70	Bibliotecar		S	II	1	Anexa III Cap.II, II, b)
71	Bibliotecar		S	II	1	Anexa III Cap.II, II, b)
72	Bibliotecar		S	II	1	Anexa III Cap.II, II, b)
73	Bibliotecar		S	II	1	Anexa III Cap.II, II, b)
74	Bibliotecar		M	II	1	Anexa III Cap.II, II, b)
75	Bibliotecar		S	IA	1	Anexa III Cap.II, II, b)
76	Bibliotecar		S	I	1	Anexa III Cap.II, II, b)
77	Bibliotecar		S	II	1	Anexa III Cap.II, II, b)
78	Bibliotecar		M	I	1	Anexa III Cap.II, II, b)
79	Bibliotecar		M	I	1	Anexa III Cap.II, II, b)
80	Bibliotecar		M	II	1	Anexa III Cap.II, II, b)
81	Bibliotecar		M	II	1	Anexa III Cap.II, II, b)
82	Bibliotecar		S	IA	1	Anexa III Cap.II, II, b)
SERVICIU FILIALE SECTOR 2-6						
83		Sef serviciu	S	II	1	Anexa III Cap.II, II, a)
BIROU FILIALE SECTOR 2						
84		Sef birou	S	II	1	Anexa III Cap.II, II, a)
85	Bibliotecar		S	II	1	Anexa III Cap.II, II, b)
86	Bibliotecar		S	II	1	Anexa III Cap.II, II, b)
87	Bibliotecar		M	II	1	Anexa III Cap.II, II, b)
88	Bibliotecar		S	I	1	Anexa III Cap.II, II, b)
89	Bibliotecar		S	II	1	Anexa III Cap.II, II, b)
90	Bibliotecar		S	II	1	Anexa III Cap.II, II, b)



PRIMĂRIA MUNICIPIULUI BUCUREȘTI
 DIRECTIA CULTURA, INVATAMANT
 Aneta Pauls

CONFIRMARE CU ORIGINALUL

91	Bibliotecar		S	II	1	Anexa III Cap.II, II, b)
92	Bibliotecar		S	II	1	Anexa III Cap.II, II, b)
93	Bibliotecar		S	IA	1	Anexa III Cap.II, II, b)
94	Bibliotecar		S	II	1	Anexa III Cap.II, II, b)
95	Bibliotecar		S	II	1	Anexa III Cap.II, II, b)
BIROU FILIALE SECTOR 3						
96		Sef birou	S	II	1	Anexa III Cap.II, II, a)
97	Bibliotecar		S	IA	1	Anexa III Cap.II, II, b)
98	Bibliotecar		S	IA	1	Anexa III Cap.II, II, b)
99	Bibliotecar		S	II	1	Anexa III Cap.II, II, b)
100	Bibliotecar		M	I	1	Anexa III Cap.II, II, b)
101	Bibliotecar		S	I	1	Anexa III Cap.II, II, b)
102	Bibliotecar		S	II	1	Anexa III Cap.II, II, b)
103	Bibliotecar		S	IA	1	Anexa III Cap.II, II, b)
104	Bibliotecar		S	I	1	Anexa III Cap.II, II, b)
105	Bibliotecar		S	I	1	Anexa III Cap.II, II, b)
BIROU FILIALE SECTOR 4						
106		Sef birou	S	II	1	Anexa III Cap.II, II, a)
107	Bibliotecar		S	II	1	Anexa III Cap.II, II, b)
108	Bibliotecar		S	II	1	Anexa III Cap.II, II, b)
109	Bibliotecar		S	II	1	Anexa III Cap.II, II, b)
110	Bibliotecar		S	I	1	Anexa III Cap.II, II, b)
111	Bibliotecar		S	IA	1	Anexa III Cap.II, II, b)
112	Bibliotecar		S	I	1	Anexa III Cap.II, II, b)
113	Bibliotecar		S	II	1	Anexa III Cap.II, II, b)
114	Bibliotecar		M	IA	1	Anexa III Cap.II, II, b)
BIROU FILIALE SECTOR 5						
115		Sef birou	S	II	1	Anexa III Cap.II, II, a)
116	Bibliotecar		M	I	1	Anexa III Cap.II, II, b)
117	Bibliotecar		M	I	1	Anexa III Cap.II, II, b)
118	Bibliotecar		M	II	1	Anexa III Cap.II, II, b)
119	Bibliotecar		S	I	1	Anexa III Cap.II, II, b)
120	Bibliotecar		S	II	1	Anexa III Cap.II, II, b)
121	Bibliotecar		SSD	I	1	Anexa III Cap.II, II, b)
BIROU FILIALE SECTOR 6						
122		Sef birou	S	II	1	Anexa III Cap.II, II, a)
123	Bibliotecar		M	II	1	Anexa III Cap.II, II, b)
124	Bibliotecar		S	IA	1	Anexa III Cap.II, II, b)
125	Bibliotecar		S	I	1	Anexa III Cap.II, II, b)
126	Bibliotecar		M	I	1	Anexa III Cap.II, II, b)
127	Bibliotecar		M	IA	1	Anexa III Cap.II, II, b)
128	Bibliotecar		S	I	1	Anexa III Cap.II, II, b)
129	Bibliotecar		S	II	1	Anexa III Cap.II, II, b)
130	Bibliotecar		S	II	1	Anexa III Cap.II, II, b)
131	Bibliotecar		S	II	1	Anexa III Cap.II, II, b)
132	Bibliotecar		S	II	1	Anexa III Cap.II, II, b)
INSTITUTUL MIRCEA ELIADE						
133		Sef serviciu	S	II	1	Anexa III Cap.II, II, a)
COMPARTIMENTUL DE STUDII ORIENTALE, CERCETARE						
134	Cercetător științific		S	-	1	Anexa I Cap.II Lit.b)
135	Cercetător științific		S	-	1	Anexa I Cap.II Lit.b)
136	Cercetător științific		S	-	1	Anexa I Cap.II Lit.b)
137	Asistent de cercetare științifică		S	-	1	Anexa I Cap.II Lit.b)
138	Asistent de cercetare științifică		S	-	1	Anexa I Cap.II Lit.b)
139	Referent		S	I	1	Anexa III Cap.V Lit.b)
140	Referent		S	I	1	Anexa III Cap.V Lit.b)
BIBLIOTECA DIGITALĂ DACOROMANICĂ						
141		Sef serviciu	S	II	1	Anexa III Cap.II, II, a)
COMPARTIMENT SCANARE, COMPRESIE SI PRELUCRARE DOCUMENTE DIGITALE						
142	Bibliotecar		S	IA	1	Anexa III Cap.II, II, b)

DIRECTIA CULTURA, INVATAMANT, TURISM ROMANIA

DIRECTIA CULTURA, INVATAMANT, TURISM ROMANIA

ROMANIA

ROMANIA

[Handwritten signature]

[Handwritten signature]

[Handwritten signature]

CONFORM CU ORIGINALUL

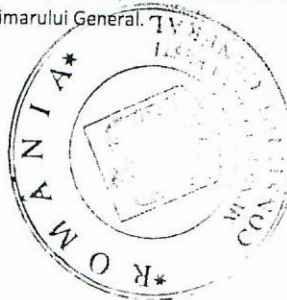
143	Bibliotecar		S	I	1	Anexa III Cap.II, II, b)
144	Bibliotecar		S	II	1	Anexa III Cap.II, II, b)
145	Bibliotecar		S	II	1	Anexa III Cap.II, II, b)
146	Bibliotecar		M	I	1	Anexa III Cap.II, II, b)
METADATE						
147	Bibliotecar		SSD	I	1	Anexa III Cap.II, II, b)
148	Bibliotecar		S	II	1	Anexa III Cap.II, II, b)
149	Bibliotecar		S	II	1	Anexa III Cap.II, II, b)
150	Bibliotecar		M	II	1	Anexa III Cap.II, II, b)
COMPARTIMENT AUTOMATIZARE IT						
151	Inginer de sistem		S	I	1	Anexa III Cap.II, II, b)
152	Inginer de sistem		S	I	1	Anexa III Cap.II, II, b)
153	Analist (programator) ajutor		M	IA	1	Anexa VIII Cap.II, Lit.B, V
154	Analist (programator) ajutor		M	IA	1	Anexa VIII Cap.II, Lit.B, V
SERVICIUL ADMINISTRATIV. TEHNIC. GESTIUNE IMOBILIARA						
155		Sef serviciu	S	II	1	Anexa VIII Cap.II Lit.B, I, a)
156	Inginer		S	I	1	Anexa VIII Cap.II Lit.B, I, b)
157	Muncitor calificat		M;G	I	1	Anexa VIII Cap.II Lit.C, b)
158	Muncitor calificat		M;G	I	1	Anexa VIII Cap.II Lit.C, b)
159	Muncitor calificat		M;G	II	1	Anexa VIII Cap.II Lit.C, b)
160	Muncitor calificat		M;G	II	1	Anexa VIII Cap.II Lit.C, b)
161	Muncitor calificat		M;G	III	1	Anexa VIII Cap.II Lit.C, b)
162	Ingrijitor		M;G	-	1	Anexa VIII Cap.II Lit.C, b)
163	Ingrijitor		M;G	-	1	Anexa VIII Cap.II Lit.C, b)
164	Ingrijitor		M;G	-	1	Anexa VIII Cap.II Lit.C, b)
165	Ingrijitor		M;G	-	1	Anexa VIII Cap.II Lit.C, b)
166	Ingrijitor		M;G	-	1	Anexa VIII Cap.II Lit.C, b)
167	Ingrijitor		M;G	-	1	Anexa VIII Cap.II Lit.C, b)
168	Guard		M;G	-	1	Anexa VIII Cap.II Lit.C, b)
169	Guard		M;G	-	1	Anexa VIII Cap.II Lit.C, b)
COMPARTIMENTUL FINANCIAR-CONTABILITATE						
170	Economist		S	specialist IA	1	Anexa VIII Cap.II Lit.B, I, b)
171	Economist		S	II	1	Anexa VIII Cap.II Lit.B, I, b)
172	Economist		S	II	1	Anexa VIII Cap.II Lit.B, I, b)
173	Contabil		M	IA	1	Anexa VIII Cap.II Lit.B, I, b)
174	Casier		M;G	-	1	Anexa VIII Cap.II Lit.C, b)

Total posturi 174
Din care posturi de conducere 20

- Anexele la Legea 153/2017 utilizate în prezentul stat de funcții sunt în concordanță cu atribuțiile cuprinse în fișele de post.
- Nivelul salariilor de bază corespunzător funcțiilor, gradelor și treptele profesionale prevăzute în prezentul stat de funcții, precum și al celorlalte drepturi salariale aferente se vor încadra în sumele alocate prin bugetul instituției la Titlul I "Cheltuieli de personal", subdiviziunea "Cheltuieli cu salariile".
- Posturile prevăzute în statul de funcții pot fi încadrate cu fracțiuni de normă, în funcție de necesitățile instituției, conform legislației în vigoare.
- Denumirea funcțiilor de muncitori calificați este cea care corespunde muncii efectiv prestate (ex.lăcătuș mecanic,electrician, etc.) și se stabilește de către instituție.
- Transformările/permutările de posturi între compartimentele funcționale vor fi aprobate de Primarul General, cu respectarea prevederilor legale în vigoare.
- În cazul în care organigrama (structura organizatorică) și numărul de posturi aprobate prin Hotărârea Consiliului General al Municipiului București nu se modifică, statul de funcții se va aproba prin Dispoziție a Primarului General.

Manager (Director General)
Zvetlana Preoteasa


BIBLIOTECA
MUNICIPIUL BUCUREȘTI




DIRECȚIA
CULTURĂ,
INVĂȚĂMÂNT,
TURISM


BIBLIOTECA
MUNICIPIUL BUCUREȘTI

